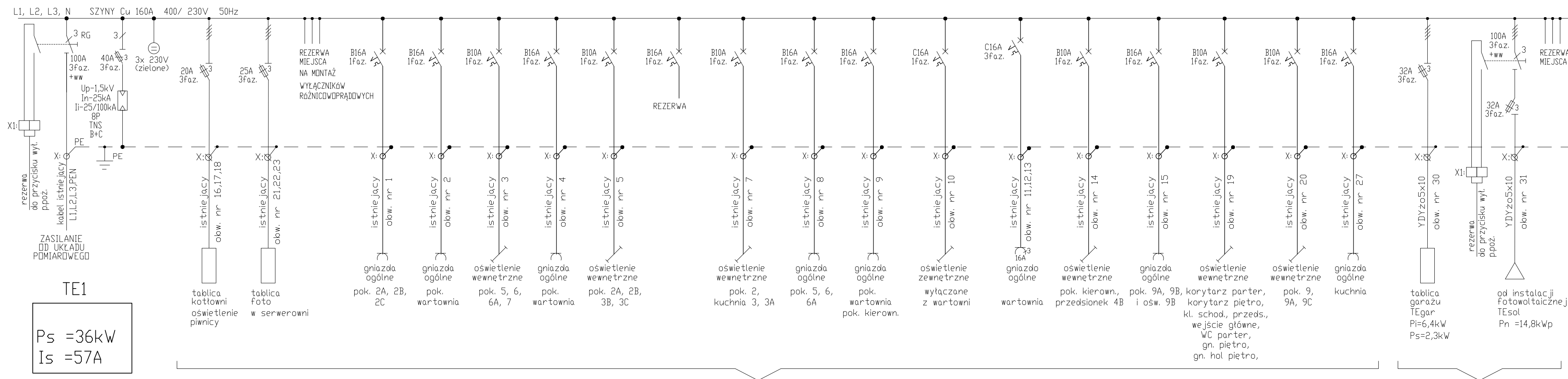


# TABLICA TE1



TE1  
 $P_s = 36kW$   
 $I_s = 57A$

OBWODY ISTNIEJĄCE

OBWODY PROJEKT.

## UWAGI:

1. W tablicy zastosować aparaturę jednego producenta.
2. Rozdzielnica 4x24 moduły, natynkowa, IP-44.  
Umieszczona w miejscu istniejącej, po poszerzeniu wnętrza.

OCRONA PRZED DOTYKIEM POŚREDNIM  
 SAMOCZYNNNE WYŁĄCZANIE ZASILANIA

UKŁAD SIECI TN-S

JEDNOSTKA PROJEKTOWA: <b>JL-PROJEKT</b> 01-684 Warszawa, ul. Kludyńny 12/167, mail: jlprojekt22@gmail.com tel./fax (22) 819 03 25, 501 388 400, 501 863 625				
OBIEKT:	GARAZE PRZYLEGLĘ DO BUDYNKU DAWNEJ OBERŻY W ŁAZIENKACH KRÓLEWSKICH W WARSZAWIE			
INWESTOR:	MUZEUM ŁAZIENKI KRÓLEWSKIE - ZESPÓŁ PAŁACOWO - OGRODOWY UL. AGRYKOLI 1 W WARSZAWA			
OPRACOWANIE:	PROJEKT BUDOWLANO-WYKONAWCZY REMONTU ODTWORZENIOWEGO INSTALACJI ELEKTRYCZNEJ W GARAZACH			
TEMAT RYS:	SCHEMAT TABLICZY TE1			
PROJEKTANT:	mgr inż. Jacek Łuczak upr nr Wa-87/02			
Nr opracowania	Nr rys.	Il. rysunków	Data:	Skala:
Proj. bud.-wyk.	<b>E-4</b>	-	04.2018	-